

NIKITOWN

HOKKAIDO JAPAN



遊ぶ 遊玩 大自然の中で思いっきり仁木を楽しもう！
沈没於大自然之中，盡情享受仁木旅遊樂趣吧！

フルーツパークにき 農村公園 Fruit Park Niki
TEL: 0135-32-3500

開園 4月下旬～10月(9:00～18:00)
開放入園 4月下旬～10月(9:00～18:00)
仁木町特産のりんご、さくらんぼなどはもちろん、季節の花々と大自然に囲まれた果物のテーマパークです。(入場無料・無料駐車場完備)
種植仁木町特産蘋果與櫻桃等水果，被四季花卉與大自然所環繞的果實主題公園。(免費入場・備有免費停車場)

ふれあい遊トピア公園 交流遊TOPIA公園
TEL: 0135-32-3977

開園 4月下旬～10月下旬
開放入園 4月下旬～10月下旬
※営業時間は季節により変更あり。お問合せください。 ※期間中休日なし
※営業時間随季節不同有所變更，歡迎諮詢。 ※開放期間内無休
アスレチックやパークゴルフなど、家族や仲間と気軽に楽しめるスポーツ施設がいっぱいの公園です。
運動競技施設、公園高爾夫、皆可暢玩。擁有多樣運動設施的公園，可與家人朋友輕鬆享受玩樂。

余市川 余市河

小樽・朝里岳を源流として赤井川・仁木・余市を通り日本海へ。地域に欠かせない水辺の空間となっています。
余市河發源於小樽・朝里岳，流經赤井川村、仁木町與余市町，然後流入日本海，為此地區不可欠缺的水邊區域。

仁木町民スキー場 仁木町民滑雪场
TEL: 0135-32-3661

開園 12月下旬～3月上旬(9:00～20:00)
開放入園 12月下旬～3月上旬(9:00～20:00)
※平日、火～木は9時から16時まで ※期間中休日なし
※平日星期二～星期四為早上9點到下午4點 ※開放期間内無休
初級者から上級者まで楽しめるコースが用意された、ファミリーでも安心なスキー場です。
滑雪練習場提供多項滑雪道，讓初級者至熟練者皆可享受滑雪樂趣，全家人皆可放心遊玩。

行事活動 仁木の味覚満載、楽しいイベントがいっぱい！ 仁木美食味蕾満載，舉辦多項歡樂活動！

R4年度中止 2022/4/1-2023/3/31暫停活動

さくらんぼ フェスティバル 櫻桃慶典
TEL: 0135-32-2711

仁木町さくらんぼフェスティバル実行委員会
事務局:仁木町観光協会
仁木町櫻桃慶典執行委員會
事務局:仁木町観光協会
7月上旬にフルーツパークにきて開催されるイベント。さくらんぼ種飛ばし大会や若鮎太鼓などお楽しみがたくさん！
為7月上旬於Fruit Park Niki舉辦的活動。有吐櫻桃籽比賽與若鮎太鼓表演等活動，歡樂滿載！

R4年度中止 2022/4/1-2023/3/31暫停活動

うまいもんじゃ祭り 美味豊收祭
TEL: 0135-32-2711

仁木町うまいもんじゃ祭り実行委員会
事務局:仁木町観光協会
仁木町美味豊收祭執行委員會
事務局:仁木町観光協会
10月第一日曜日開催、収穫の秋を迎えたい仁木の一大イベントです。新鮮な果物や野菜などが豊富に勢揃い！
舉辦於10月第一個週日，為仁木迎接收穫之秋的一場盛大活動。有新鮮水果與蔬菜等農產品，種類相當豐富！

R4年度中止 2022/4/1-2023/3/31暫停活動

フルーツ&ワインマラニック 水果&葡萄酒野餐馬拉松
TEL: 0135-32-2711

フルーツ&ワインマラニック実行委員会
事務局:仁木町観光協会
水果&葡萄酒野餐馬拉松執行委員會
事務局:仁木町観光協会
自然の中をゆったり走ったり、歩いたりしながら、町内産ワインやフルーツを楽しめます。仁木の魅力をたっぷり味わえるイベントです。
能夠一邊於大自然中悠閒奔跑、行走，一邊享受町內產的葡萄酒與水果。為可以盡情品味仁木魅力的活動。

体験 體験 果物の産地、仁木のおいしさを果物狩りで！ 透過採水果活動讓您一嚐水果產地仁木的美味！

色の色がある時期がフルーツ狩りのできる時期の目安です。色の部分為適合採水果の時期

採水果月曆	種類	6月		7月		8月		9月		10月	
		月上旬	中旬	下旬	月上旬	中旬	下旬	月上旬	中旬	下旬	月上旬
いちご 草莓	※										
さくらんぼ 櫻桃											
ブルーベリー 藍莓											
プラム 李子											
ぶどう 葡萄											
りんご 蘋果											
ブルー 西梅											
なし 梨子											

※5月中旬から始まる農園もあります。※部分農園從5月中旬開始營業。

仁木町

果實與祥和之鄉村仁木

一般社団法人 仁木町観光協会 仁木町観光協會
仁木町観光総合案内所・にきiセンター TEL:0135-32-2711
仁木町観光総合案内所・仁木i中心 https://www.niki-kanko.jp/
〒048-2405 余市郡仁木町北町8-17 観光管理センター内 ☎ 164 573 098
余市郡仁木町北町8-17 観光管理センター内
仁木町産業課 商工観光振興係 TEL:0135-32-3951
仁木町産業課 商工観光振興系
〒048-2492 余市郡仁木町西町1丁目36番地1
余市郡仁木町西町1丁目36番地1

宿泊 住宿 おもいきり遊ぶ だから泊ってみる 嘗試住宿看看，讓您盡情遊玩享受假期

ヴィンヤードのホテルから民泊やコテージなど、仁木町には個性あふれる宿が勢揃い。ロングステイにも適したマチです。仁木町有許多具有獨特風格的住宿設施，從葡萄園飯店、民宿到小木屋等，應有盡有。也是一座很適合長住的城鎮。



ル・レーヴ・ワイナリー Le Rêve Winery
TEL: 0135-31-3311

大自然の葡萄畑の中で、日常を忘れられる贅沢な時間をお過ごし下さい。請您於大自然的葡萄園中，渡過忘記日常繁瑣的奢華時光。
宿泊プラン 住宿方案
一泊素泊まり 6,000円(税込)～
最大2名様まで
住宿一晚不含餐點 6,000円(含税)～
最多2位旅客



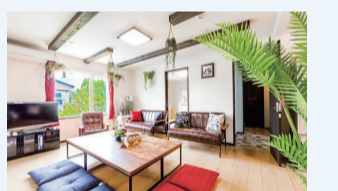
NIKI Hills Winery
TEL: 0135-32-3801

仁木町、余市町が眼下に広がる仁木の小高い丘に位置するワイナリーで、至福のひとつときを。位於仁木小山丘上的酒庄，將仁木町、余市町美景盡收眼底，請在此渡過無比幸福的時刻。
宿泊プラン 住宿方案 1泊2食付き 住宿一晚含兩餐
一棟貸しプラン(宿泊棟貸切) 330,000円(税込)～
・10名様までご利用価格となります。(11名以上の場合は、1名ごとに要追加料金)
・最大18名まで宿泊可能。(11名以上はツインユース含む)
●VIPヴィンヤードプラン 1室2名様 110,000円(税込)
●ヴィンヤードプラン 1室2名様 88,000円(税込)
●フォレストルーム 1室2名様 71,500円(税込)
一棟標租借方案(住宿包棟) 330,000円(含税)～
・此價格僅限10位旅客入住(11位以上旅客，每增加一位需追加費用)
・最多可容納18位旅客住宿(11位以上包含雙人同睡一床)
●VIP葡萄園方案 1房2位旅客 110,000日圓(含税)
●葡萄園方案 1房2位旅客 88,000日圓(含税)
●森林客房 1房2位旅客 71,500日圓(含税)



フルーツパークにき コテージ Fruit Park Niki Cottage
TEL: 0135-32-3500

広いテラスと吹き抜けが自慢の開放的なコテージ。贅沢な1棟まるごとレンタル。以寬敞露台與挑高樓中樓設計為傲，具有開放感的小木屋。一棟式租借，充滿著華感。
宿泊プラン 住宿方案
コテージ一棟貸しプラン 月～木: 14,500円(税込) 金土日祝: 15,700円(税込) (1泊、1棟6名まで)
小木屋一棟標租借方案 週一～週四: 4,500日圓(含税) 週五、週六、週日、假日: 15,700日圓(含税) (一晚、一棟最多6位旅客)



A-ja(エイジャ)
TEL: 090-8278-2565

〒048-2406 仁木町西町3-5 仁木町西町3-5 札幌・小樽・ニセコ・余市・積丹にアクセス抜群。北海道を楽しむ拠点宿。前往札幌、小樽、新雪谷、余市、積丹等地的交通十分便利。為享受北海道旅遊樂趣之住宿據點。
宿泊プラン 住宿方案
民泊・レンタル1軒家 22,000円(税込) ※季節により変動あり +清掃料一回の宿泊につき10,000円 5名まで利用料金 (6名以上は1名ごと要追加料金)
●管理員不在 ●完全貸し切り ●駐車6台 ●マイクロボスOK
民宿・租借整棟 22,000日圓(含税) ※根據季節不同有所變動 +住宿清潔費用一次為10,000日圓 為最多5位旅客住宿時之費用 (6位以上，每增加一位需追加費用)
●管理員不同住 ●完全包棟 ●可停6台車 ●小型巴士OK



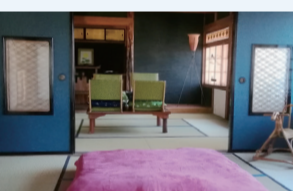
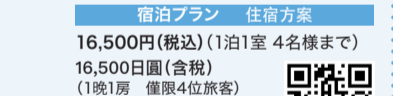
naritaya lodge
TEL: 0135-32-3877

蕎麥と日本ワインの店naritaya2階、ぶどう畑に囲まれた2部屋だけの小さな宿。位於蕎麥與日本葡萄酒店naritaya2樓，被葡萄園所環繞，為僅有兩間客房的小旅館。
宿泊プラン 住宿方案
●ダブル 定員2名 ※料金はすべて税込 素泊まり/2名利用時 16,500円(お一人様 8,250円)～ 朝食付き/2名利用時 19,800円(お一人様 9,900円)～ 朝夕食付き/2名利用時 26,400円(お一人様 13,200円)～
●ツイン 定員2名 素泊まり/2名利用時 18,700円(お一人様 9,350円)～ 朝食付き/2名利用時 22,000円(お一人様 11,000円)～ 朝夕食付き/2名利用時 28,600円(お一人様 14,300円)～
●単床雙人房 容納2位 ※費用全為含税價格 不含餐點/2位入住時 16,500日圓(每位旅客 8,250日圓)～ 含早餐/2位入住時 19,800日圓(每位旅客 9,900日圓)～ 含早晚餐/2位入住時 26,400日圓(每位旅客 13,200日圓)～
●雙床雙人房 容納2位 不含餐點/2位入住時 18,700日圓(每位旅客 9,350日圓)～ 含早餐/2位入住時 22,000日圓(每位旅客 11,000日圓)～ 含早晚餐/2位入住時 28,600日圓(每位旅客 14,300日圓)～



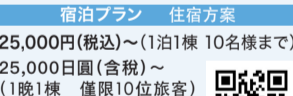
Casual inn NIKI
TEL: 011-520-7600

BBQと宿泊が楽しめるコンテナホテル。トイレ・シャワー・キッチン・ベッドなど完備！可以同时享受BBQ與住宿樂趣的貨櫃屋旅館。設有廁所、淋浴間、廚房、床等，設備完善！
宿泊プラン 住宿方案
16,500円(税込) (1泊1室 4名様まで) 16,500日圓(含税) (1晚1房 僅限4位旅客)



古民家の宿 あずま 古民家之宿 Azuma
TEL: 090-8272-9932

一日一組限定貸し切りの宿で、ゆったりとあずましく。愛犬と一緒に宿泊ができます。為限定一日一組的包棟民宿，讓您渡過悠閒舒適的時光。可以與愛犬一同住宿。
宿泊プラン 住宿方案
25,000円(税込)～(1泊1棟 10名様まで) 25,000日圓(含税)～ (1晚1棟 僅限10位旅客)



豊富な大地の恵み 富饒大地的恩惠

- ジュース 果汁
- ジャム 果醬
- ワイン 葡萄酒
- お菓子 甜點
- フルーツゼリー 水果果凍
- 米
- …など 等等

ワイナリー 酒庄 味わう、くつろぐ 品嚐美味、放鬆享受

フルーツのマチ仁木町の新たな産業として発展しつつあるワイナリー。仁木の気候風土が育んだブドウで醸造したワインとともに、新しい仁木町を満喫しましょう。酒庄為水果小鎮仁木町的新興產業，目前正持續發展中。仁木特有的氣候、土壤地質所孕育出的葡萄，將其製成美味葡萄酒，來盡情享受嶄新的仁木町吧！
地域活性と農業の新しい未来を目指しスタートしたワイナリー。仁木町のワイナリーを牽引する当ワイナリーが所在する丘からは、ブドウ畑の向こうに余市平野が。ガーデンやレストランも併設され、一日いても飽きないほど。
設置酒庄的目標為區域活化與創造農業的全新未來。本酒庄引領著仁木町酒庄經濟發展，從所在地的山丘，可以眺望葡萄園對面的余市平原。也有設置花園與餐廳，就算待一整天也不會厭倦。
緑豊かな森と川に囲まれた、自然と共生するワイナリー。広大なブドウ畑を眺めながら寛げる空間は、国内外のワイナリーを訪れたオーナー夫妻の「あったらないな」の思いを実現しました。カフェもあります。
酒庄被綠意盎然的森林與河川所環繞，與大自然共生。經營者夫婦造訪國內外酒庄之後，秉持著「要是這有這就太好了」的想法，並將此理念加以實現，進而打造出能夠一邊眺望遠闊葡萄園，一邊享受放鬆時光的絕佳空間。另外設有咖啡廳。

NIKI Hills Winery
https://www.nikhills.co.jp/



総面積90,000坪の広大なオーガニック農園。昼夜の寒暖差が大きい仁木町の気候風土がおいしい果物を生み、ブルーベリー、ブドウ、サクランボなど、農園で獲れた果物でワインを醸造。果物農家ならではのワインが作られています。
寬廣的有機農園，總面積為90,000坪。由於日夜溫差大，透過仁木町特有的氣候、土壤地質所培育出的美味水果，有藍莓、葡萄與櫻桃等，使用農園所採收的水果來釀製葡萄酒。只有水果農家才有辦法製作出高品質葡萄酒。

ル・レーヴ・ワイナリー Le Rêve Winery



2008年創業のベリーベリーファーム&ワイナリー仁木の後継新設ワイナリー。醸造用ブドウと食用ブドウ、そしてハイブリッド品種を有機JASと有機農法で自社栽培しています。これからも、環境と人にやさしいワイン作りを目指します。
Very Berry Farm&Winery仁木創業於2008年，Domaine ICHI為其後繼新設的酒庄。採用有機JAS與有機農法，自家栽培釀造用的葡萄、食用葡萄與混和品種葡萄。未來目標為繼續製作既環保又對人體健康有益的葡萄酒。

ベリーベリーファーム&ワイナリー仁木 Very Berry Farm&Winery仁木
http://www.organicwine.jp TEL 0135-32-3090

ドメーヌ・ICHI Domaine ICHI
http://very-berry-farm.com

仁木町

果實與祥和之鄉村 仁木

観光案内マップ
仁木町観光紹介地図

ようこそ
仁木町へ
歡迎來到
仁木町



仁木町のイメージキャラクター
ニキボー®
仁木町 代表性吉祥物
Nikibo®

農園名	農園名 (仁木町観光協会会員)	TEL	果物狩り種類
1	アップルハウス	0135-32-3056	りんご
2	村田果樹園	0135-32-2201	りんご
3	階楽園	0135-32-2143	りんご
4	チェリーハントイン オオクボ	0135-32-2150	りんご
5	くだもの直売 もり園	0135-32-2609	りんご
6	フルーツハウス 安崎園	0135-32-2221	りんご
7	くだもの笠井園	0135-32-2507	りんご
8	もくほ果樹園	0135-32-2025	りんご
9	フルーツショップ 妹尾園	0135-32-2240	りんご
10	さくらんぼの村	0135-32-3665	りんご
11	峠のふもと 紅果園	0135-33-5403	りんご
12	勝岡農園	0135-32-2335	りんご
13	勝浦果樹園	0135-32-2557	りんご
14	にきや	0135-31-3777	りんご
15	松原さくらんぼ園	0135-32-2433	りんご
16	さくらんぼ山観光農園	0135-32-2285	りんご
17	Fruit&Tomato 今井ファーム	0135-32-3299	りんご
18	くだもの公園 山田園	0135-32-2131	りんご
19	ブルーベリー・ヒル 新藤	0135-32-2316	ブルーベリー
20	ベリーベリーファーム&ワイナリー仁木	0135-32-3090	ブルーベリー
21	観光農園 大野園	0135-32-2137	りんご

7月中旬～9月頃まで約3千本のあじさいが咲きほこります
7月中旬～9月左右約有3千朵繡球花盛開

仁木町初のクラフトビール醸造所。仁木町のくだものを使ったオリジナルビール販売中
仁木町首問手工啤酒酒莊・販賣使用仁木町水果所製成的原創啤酒

ご利用お待ちしております
敬候光臨

Information		H	I	J	K	L	M	N	O	P	Q	R	S	T	U	V	W	X	Y	Z
飲食店・スイーツ	宿泊	仁木ファーム フルーツファクトリー本店	ベリーベリーファームレストラン	ベリーベリーカフェ	季節料理こぶし	シーツブラン	shaka brother	ワイナリー	ル・レーヴ・ワイナリー	ベリーベリーファーム&ワイナリー仁木	ドメヌ・ICHI	NIKI Hills Winery	ル・レーヴ・ワイナリー	フルーツパークにき コテージ	A-ja(エイジャ)	古民家の宿 あずま	Casual inn NIKI	naritaya lodge	いきいき88 (銭湯)	五共ハイヤー
A プロイラーガーデン・オオクボ		0135-32-3538	0135-48-5510	0135-32-3500	0135-32-2388	0135-32-3035	090-8360-2072	0135-32-3801	0135-31-3311	0135-32-3090	0135-32-3020	0135-32-3801	0135-31-3311	0135-32-3500	090-8278-2565	090-8272-9932	011-520-7600	0135-32-3877	0135-32-2650	0135-32-2430
B ラック・ル・ジュール		0135-32-3460																		
C そば処 三彩		0135-32-3237																		
D きのこ王国仁木店		0135-31-2222																		
E 居酒屋同楽		0135-32-2109																		
F 居酒屋より道		090-1648-5548																		
G naritaya		0135-32-3877																		

GS1 大江石油(株)	0135-32-2868
GS2 (有)塩野商会	0135-32-2033

観光農園入園料	観光農園入園費			期間	観光農園入園費			期間	
	大人 (中学生以上)	小人 (小学生)	幼児 (3才~5才)		大人 (中学生以上)	小人 (小学生)	幼児 (3才~5才)		
いちご 苺	1,000yen	800yen	600yen	6月上旬~7月上旬	ブルーベリー 藍莓	600yen	500yen	400yen	7月下旬~8月中旬
さくらんぼ 櫻桃	1,000yen	800yen	600yen	6月下旬~8月上旬	ブルーベリー 西梅	600yen	500yen	400yen	8月下旬~10月上旬
ぶどう 葡萄	700yen	600yen	400yen	8月下旬~10月中旬	ぶらな 李子	900yen	700yen	500yen	8月上旬~9月上旬
りんご 蘋果	700yen	600yen	450yen	9月中旬~10月下旬					

交通アクセス 交通路線

北海道仁木町 北海道仁木町

札幌 札幌
新千歳空港 新千歳機場
小樽 小樽

マイカー 自動車
札幌から 函館本線「仁木駅」下車
24km 24公里 (40分 40分)
小樽から 函館本線「仁木駅」下車
220km 220公里 (240分 240分)

JR 函館本線「仁木駅」下車
函館本線「仁木駅」下車

バス 中央バス、ニセコバス
中央バス・新谷谷バス「仁木駅前」下車

- ホームページ 網頁
- 直売店 直銷店
- ベット入園可 (いちご狩り会場は不可) 寵物可入園 (不可進入採果會場)
- 送迎 (JR仁木駅) 接送 (JR仁木車站)
- 身障者用トイレ有り 設有無障礙廁所
- 食事 用餐

お食事(持込等)は各農園に確認して下さい。
用餐事宜(攜帶食物等)請向各農園確認。

※5月中旬から始まる農園もあります。※部分農園は5月中旬開始營業。
●入園料は目安であり農園によって多少異なります。/費用為預估金額・實際金額依照各農園而異。
●期間は天候により変更があります。/日期有可能視天氣狀況而變更。
「マップコード」および「MAPCODE」は(株)デンソーの登録商標です。(2022年5月現在作成/2022年5月最新資料)